



**HEADU**

# WORLD tour

**216 PIECES  
GIANT PUZZLE**

Ce jeu est un voyage à la découverte des continents, des pays et des animaux du monde. Faites assembler le puzzle en guidant les enfants dans leur découverte des particularités des différents pays, des monuments principaux, des usages et des coutumes, de la flore et, surtout, des innombrables espèces d'animaux qui peuplent notre planète ! Une fois que les enfants ont assemblé le puzzle, ou pendant qu'ils sont en train de le faire, faites en sorte qu'ils aient l'occasion de reconnaître les éléments représentés sur le grand dessin. Nommez-les systématiquement à voix haute, en les montrant du doigt. Prononcez clairement la phrase en insistant sur le mot que vous voulez enseigner : « Ça, c'est l'Afrique ! » « Ça, c'est l'Europe ! » « Ça, c'est l'Antarctique ! » et ainsi de suite.



# LES ANIMAUX DU MONDE

Attirez ensuite l'attention des enfants sur les animaux en 3D et sur l'environnement auquel chacun d'eux appartient. Guidez-les pendant l'assemblage des sujets en 3D et demandez-leur de les placer au bon endroit. Afin d'enrichir cette activité, vous pouvez lire à haute voix les textes suivants qui présentent les animaux de façon claire et amusante tout en fournissant de nombreuses informations captivantes.

## **Élan**

Cet animal appartient à la famille des cervidés. Cousin germain du cerf, il s'en distingue par sa grande taille et son aspect un peu gauche. Son manteau est marron, à poils courts. Les mâles se distinguent des femelles grâce à leurs bois qui sont des sortes de longs os en forme de branches d'arbres. Les bois du mâle commencent à pousser au printemps et tombent en hiver. Il peut vivre jusqu'à quinze ans en Europe du Nord, en Asie et en Amérique du Nord. C'est un herbivore ruminant qui se nourrit de lichens, d'herbe et de jeunes pousses.

## **Aigle**

C'est un rapace majestueux et fier mais c'est aussi le plus redoutable des prédateurs ailés. Son envergure remarquable peut atteindre quatre mètres. Il vit en montagne, où il choisit des emplacements très sauvages, entre escarpements et précipices pour bâtir son nid. Il est ovipare : la femelle pond les œufs et les couve jusqu'à la naissance des oisillons auxquels elle enseigne à voler ; elle les nourrit avec son bec puissant qui lui sert également à chasser les proies comme les lapins, les marmottes, les reptiles et les poissons.

## **Ara**

Ce beau nom appartient à un perroquet multicolore recouvert de plumes jaunes, vertes et rouges sur le ventre. Il vit en petits groupes dans des zones d'Amérique du Sud riches en forêts tropicales. Il se nourrit de noix, de fruits et parfois de nectar de fleurs. On le qualifie également de perroquet qui parle parce qu'il se laisse facilement apprivoiser, mais étant donné qu'il s'agit d'une espèce protégée, le commerce en est interdit.

## **Baleine**

Il s'agit du plus grand animal au monde et il peut atteindre le poids de trente éléphants et être aussi long que trois wagons de train. C'est un mammifère cétacé, ses narines se trouvent sur la partie supérieure de sa tête et il est capable de respirer sous l'eau. La baleine ne possède pas de dents mais des sortes d'os qui lui permettent de mâcher ; elle se nourrit de poissons, de plancton marin et elle est particulièrement friande de calamars géants. Sa peau prend des nuances allant du bleu au gris clair et elle habite dans toutes les mers du globe.

## **Bison européen**

Il s'agit du plus grand animal terrestre sauvage encore présent en Europe ; il mesure en général de 2,8 à 3 m de long et de 1,8 à 2,2 m de haut et peut peser entre 300 et 920 kg. Le bison européen est un animal social et peut vivre aussi bien au sein de troupeaux mixtes que de troupeaux composés uniquement de mâles. Les différents groupes interagissent fréquemment, s'unissant et se séparant rapidement après avoir échangé certains de leurs membres.

## **Bœuf musqué**

Voici un animal qui ressemble en partie à un bœuf et en partie à une chèvre. Il porte une fourrure épaisse et marron, deux longues cornes recourbées sur le front et dégage une odeur de musc. C'est un mammifère arctique qui peut vivre jusqu'à vingt ans dans les régions froides du Canada, du Groenland et de l'Alaska. Lorsqu'il se sent menacé par les attaques des prédateurs, il se défend en formant un cercle avec les membres de son troupeau.

## **Chameau**

Cet animal sympathique et de taille remarquable a deux grandes bosses de graisse sur le dos. Ses poils courts et roux sont plus touffus sur le dos et sur la tête. Ses yeux sont grands et protégés par de très longs cils et ses grandes narines rigolotes semblent esquisser un sourire et se referment lorsqu'il y a des tempêtes de sable dans le désert. Ses pattes sont longues et il possède des sortes de coussins au niveau des genoux et du ventre qui le protègent lorsqu'il s'étend pour se reposer. Le chameau est un mammifère qui vit dans les déserts d'Asie et de Mongolie. Il est herbivore et se nourrit de pousses sèches. C'est un animal très résistant capable de survivre plusieurs jours sans boire d'eau, denrée bien rare dans le désert. Les bébés dont s'occupe les mamans savent déjà marcher et courir quelques heures seulement après leur naissance.

## **Kangourou**

Le kangourou est un animal timide et à l'aspect bien curieux. Son pelage est roux et son corps rappelle la forme d'une poire. Sa tête est petite, son buste fin et ses pattes antérieures, munies de griffes pointues, sont courtes tandis que ses pattes postérieures sont musclées et lui permettent de se déplacer rapidement en bondissant comme propulsé par un ressort. Il possède également une belle queue. Il s'agit d'un marsupial, c'est-à-dire qu'il porte une sorte de poche sur le ventre lui permettant de protéger et garder bien au chaud son bébé qui, à la naissance, n'est pas plus gros qu'une noix. Cet herbivore vit en Australie et se nourrit de feuilles, de pousses et d'écorce. C'est essentiellement la nuit qu'il se nourrit !

## **Vipère**

Ce serpent venimeux a une tête triangulaire, un corps épais et une queue courte. Comme les chats, ses pupilles sont verticales.

## **Eléphant**

Il s'agit du plus grand mammifère au monde. Il peuple la Terre depuis cinq millions d'années et se distingue par son corps gigantesque, ses immenses oreilles, ses défenses en ivoire (une espèce d'os très précieuse) et sa trompe habile qui lui permet de respirer, de porter de l'eau et des aliments à la bouche ainsi que de ramasser des objets. L'éléphant est un herbivore et se nourrit de racines, de feuilles, de fruits et de l'écorce des baobabs. Il vit en Afrique et en Asie. Les éléphants se saluent en se touchant mutuellement avec la trompe et en croisant leurs défenses.

## **Girafe**

Il s'agit de l'animal le plus haut au monde et on le reconnaît à sa robe recouverte de taches et à son cou qui est le plus long du règne animal. En effet elle peut atteindre une taille de sept mètres de hauteur, comme une maison à deux étages ! Sa queue aussi est longue et lui permet de chasser les mouches. Elle possède également une très longue langue d'une couleur bleutée.

## **Gorille**

Cet animal appartient à la famille des hominidés et on le considère un peu comme le cousin de l'homme. Sa force est exceptionnelle, sa fourrure noire et il vit dans les forêts pluviales d'Afrique. Les gorilles sont un peu vagabonds, se déplacent souvent dans la forêt, sont omnivores et se nourrissent de pousses et de fruits et parfois de larves et d'insectes. Ils peuvent vivre jusqu'à cinquante ans.

## **Guanaco**

Il s'agit d'une espèce de lamas sauvages. Il appartient à la famille des mammifères camélidés et ressemble à un agneau géant. Sa laine frisée et chaude, d'une couleur jaune-rouge sur le dos et blanche sur le ventre, est très précieuse. On les reconnaît à leurs oreilles pointues et à leur petit museau gris. Il est capable de courir très vite ce qui lui permet souvent d'échapper à ses principaux prédateurs, les condors. Il s'agit aujourd'hui d'un animal protégé car il est menacé d'extinction.

## **Lion**

Bien qu'on l'appelle souvent le roi de la forêt, il vit en meute dans la savane et dans les prairies africaines. Il s'agit de la plus grande espèce de félin, famille à laquelle appartiennent également le tigre et le léopard. Les lions sont des carnivores et de très habiles chasseurs. En effet, lorsqu'ils ont faim, ils sont capables de demeurer cachés pendant plus de vingt heures au même endroit afin de capturer leur proie.

## **Orque**

Cet animal appartient à la famille des cétacés, tout comme les dauphins et les baleines. Sa peau est noire et brillante sauf sur le ventre où elle est blanche. Il porte une grande nageoire sur le dos. Les orques vivent en bancs appelés « pods » dans toutes les mers du globe et peuvent atteindre soixante ans. Il s'agit d'un animal altruiste car il partage la nourriture qu'il s'est procurée avec ses compagnons.

## **Ours blanc**

Voici le prince des glaces, une espèce unique et extraordinaire, capable de survivre dans des conditions extrêmes, aussi bien hors de l'eau que dans l'eau glacée des mers du pôle Nord. Son pelage est blanc et c'est un mammifère carnivore qui se nourrit de poisson et de viande mais également de baies en été. L'ours blanc est une espèce menacée d'extinction car la hausse des températures et les changements climatiques entraînent chaque année une augmentation de la fonte de la calotte polaire.

## **Ours à lunettes**

Il s'agit d'une espèce endémique, c'est-à-dire qui ne vit que dans une zone bien précise de la Terre, dans son cas, sur les hauts plateaux des Andes, en Amérique méridionale. Il n'existe que de rares exemplaires de cette espèce vraiment particulière. Leur nom est dû aux poils blancs qui semblent encercler leurs yeux comme des lunettes. C'est également un mammifère friand de baies et de canne à sucre.

## **Panda**

Ce petit ours a un regard particulièrement doux et sa fourrure épaisse est composée de poils noirs et blancs. Contrairement aux autres espèces d'ours, sa taille maximale est d'un mètre et demi. Il vit dans les forêts qui recouvrent les montagnes de la Chine et peut atteindre trente ans. Le panda est carnivore mais se nourrit essentiellement de pousses de bambou. Il est très habile pour grimper aux arbres et sur les parois rocheuses mais il est également très bon nageur.

## **Requin-marteau**

Voici un poisson à l'aspect vraiment singulier : sa tête est particulièrement grande et a la forme d'un marteau avec des yeux et des narines sur le côté. Il est gris et peut atteindre une longueur de quarante mètres et un poids de 200 kilos. Il vit dans les mers chaudes et c'est un poisson vivipare non-placentaire (c'est-à-dire que les œufs éclosent à l'intérieur de son corps) qui peut accoucher de quarante petits poissons à la fois.

## **Pingouin**

Cet oiseau très curieux est incapable de voler mais il est le meilleur nageur du règne animal. Il vit en Antarctide, un continent recouvert d'eau et de glace. Il s'agit d'un ovipare, ce qui veut dire que la femelle du pingouin pond un seul œuf qui éclot après avoir été couvé pendant deux mois.

## **Puma**

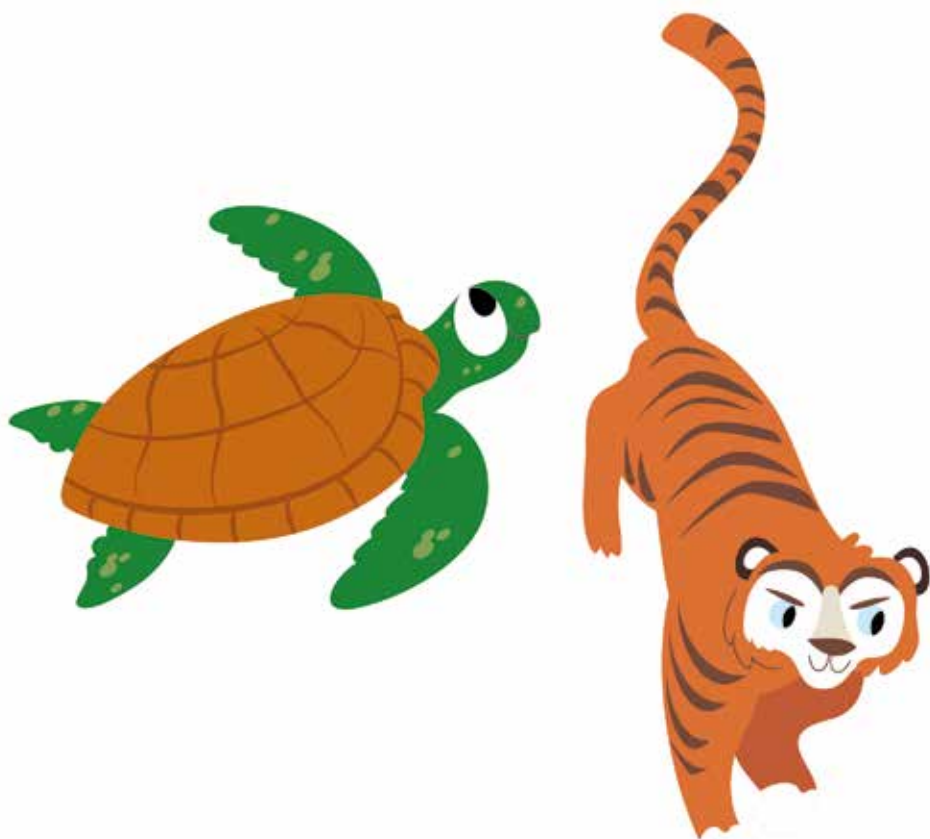
Appelé également lion des montagnes, le puma est un félin carnivore élancé avec une petite tête et ses poils ras sont roux et argentés. Il porte deux taches blanches caractéristiques sous les yeux. Il vit sur le continent américain, du Canada à la Patagonie. Il s'agit d'un mammifère prédateur qui s'adapte remarquablement aussi bien au climat qu'à l'environnement, qu'il s'agisse de forêts ou de plaines. Cet animal nocturne possède des sens particulièrement développés et sa spécialité sont les bonds !

## Tortue

Il existe différentes espèces de tortues : on distingue en effet les tortues de mer et celles de terre. La tortue est herbivore, friande d'algues, de salade et de fruits. Elle reste en léthargie pendant de longues périodes, c'est-à-dire qu'elle dort pendant des mois.

## Tigre

Cet animal qui représente la force est souvent le héros de fables et de récit. Il vit en Asie, appartient à la famille des félins et ressemble à un chat géant et majestueux. Sa robe jaune-ocre à rayures noires est unique. Le tigre est un mammifère, habile prédateur et carnivore : il est friand de cochons sauvages, de buffles et de reptiles. Il s'agit d'une espèce protégée ! En effet, jouant un rôle clé au sein de la chaîne alimentaire, il est indispensable à l'écosystème !





## Morse

Voici un drôle d'animal à moustaches, muni de longues défenses. Ses longues moustaches grises sont des sortes de radars et sa peau rugueuse est marron et rose. A la place des pattes, il porte de longues nageoires plates qui lui permettent, tout comme ses défenses, de se déplacer sur la glace qui recouvre les eaux gelées du cercle polaire arctique, où il vit avec ses compagnons. C'est un mammifère marin qui se nourrit essentiellement de crustacés. Il possède une épaisse couche de graisse qui l'aide à supporter le froid intense.

## Renard blanc

Cet animal qui ressemble au chien est très rusé et porte un magnifique manteau blanc qui le réchauffe et lui permet de se camoufler en hiver. Ses pattes sont poilues et ses oreilles petites. Sa queue touffue l'aide à s'orienter et lui sert de couverture pendant la saison froide. Il s'agit d'un animal particulièrement résistant au froid et qui vit dans le cercle polaire arctique. Il est carnivore et se nourrit de rongeurs, d'oiseaux et de poissons qu'ils se procure en chassant.

