



HEADU

# WORLD tour

**216 PIECES  
GIANT PUZZLE**

Il gioco è un viaggio alla scoperta dei continenti, dei paesi e degli animali del mondo. Fate ricostruire il puzzle e guidate i bambini alla scoperta di tante curiosità sugli stati, i monumenti principali, gli usi e costumi, la flora e, soprattutto, sulle tantissime specie animali che popolano il nostro pianeta! Fate in modo che i bambini, una volta ricomposto il puzzle o anche durante l'attività di ricostruzione, possano riconoscere gli elementi raffigurati nel grande disegno. Nominateli di volta in volta ad alta voce, indicandoli con il dito. Scandite bene la frase ed evidenziate con un timbro di voce più alto la parola che volete insegnare: "Questa è l'America!" "Questa è l'Europa" "Questo è l'Antartide!" e così via.



## GLI ANIMALI DEL MONDO

A questo punto attirare l'attenzione dei bambini sui 25 animali 3d e sull'ambiente in vivo. Guidateli nella ricostruzione dei tasselli 3d degli animali e fateli posizionare nella giusta posizione. Durante questa attività, potete arricchire l'esperienza leggendo ad alta voce i testi che seguono, che presentano gli animali in modo chiaro e simpatico, con tante curiosità.

### **Alce**

È un animale che fa parte della famiglia dei cervidi. Cugino stretto del cervo, si riconosce però dall'enorme statura e dall'aspetto più goffo. Il suo manto è costituito da pelo corto marrone. I maschi si distinguono dalle femmine per le altissime corna, che si chiamano palchi, ed è come se fossero delle lunghe ossa a forma di rami di albero. I palchi del maschio dell'alce cominciano a crescere in primavera e poi cadono d'inverno. Vive fino ad un massimo di quindici anni in Nord Europa, in Asia ed in Nord America. È un erbivoro ruminante, si nutre di licheni, erba e germogli.

### **Aquila**

È un uccello rapace dall'aspetto maestoso e fiero. È il più importante tra i predatori con le ali. Ha un'apertura alare grandissima che può superare i quattro metri. Vive in montagna, dove costruisce il nido in luoghi molto selvaggi, tra dirupi e strapiombi. È oviparo: la femmina depone e cova le uova fino alla nascita dei piccoli, ai quali insegna a volare e che nutre con il suo potente becco, usato anche per cacciare le prede come conigli, marmotte, rettili e pesci.

## **Ara**

È un variopinto pappagallo ricoperto di piume dai colori giallo e blu con il ventre rosso. Vive in piccoli stormi nelle are, ovvero porzioni di terreno, ricche di foreste dell'America del Sud. Si nutre di noci, frutta e a volte del nettare dei fiori. È anche conosciuto come pappagallo parlante perché facilmente addomesticabile, ma è un animale protetto, pertanto ne è vietato il commercio.

## **Balena**

È il più grande animale che esiste al mondo, può arrivare a pesare come trenta elefanti ed essere lungo come tre vagoni di un treno. È un mammifero cetaceo, ha le narici sopra la testa ed è in grado di respirare sott'acqua. La balena non ha i denti ma una specie di osso che gli permette di masticare, si nutre di pesci, plancton marino ed è molto ghiotta di calamari giganti. Il suo colore varia dall'azzurro al grigio chiaro e vive in tutti i mari del mondo.

## **Bisonte europeo**

È il più grande animale selvatico terrestre rimasto in Europa; misura generalmente 2,8-3 m di lunghezza e 1,8-2,2 m d'altezza e pesa 300-920 kg. Il bisonte europeo è un animale sociale e può vivere sia in gruppi misti che in branchi di soli maschi. I vari gruppi interagiscono tra loro frequentemente, combinandosi e separandosi rapidamente dopo essersi scambiati alcuni membri.

## **Bue muschiato**

È un animale che somiglia per metà a un bue e per metà a una capra. Ha un folto manto di colore marrone, sulla fronte ha due lunghe corna ricurve e odora di muschio. È un mammifero artico, può vivere circa venti anni nelle regioni fredde del Canada, della Groenlandia e dell'Alaska. Quando si sente minacciato dagli attacchi dei predatori si difende insieme al suo branco posizionandosi in cerchio.

## **Cammello**

È un animale molto simpatico, si presenta con due grosse gobbe di grasso e una statura notevole. Ha il pelo rasato rossiccio, che si fa più folto sul dorso e sulla testa. Ha due occhioni grandi con sopracciglia molto lunghe e le sue buffe narici sembrano accennare un sorriso e si chiudono quando ci sono tempeste di sabbia nel deserto. Sulle ginocchia delle sue lunghe gambe e sotto la pancia ha delle specie di cuscinetti che gli servono quando si ferma per riposare. Il cammello è un mammifero che vive nel deserto dell'Asia e della Mongolia. È un erbivoro e si nutre di germogli secchi. È un animale molto resistente perché può stare diversi giorni senza bere acqua, che nel deserto scarseggia. I cuccioli accuditi dalla madre dopo poche ore dalla nascita sono già capaci di camminare e di correre.

## **Canguro**

Il canguro è un animale timido, dall'aspetto molto curioso. Ha il manto rosso ruggine e il suo corpo ricorda la forma di una pera. Ha la testa piccola, il busto esile con le zampe anteriori corte, dove all'estremità ha aguzzi artigli; mentre le zampe posteriori sono molto muscolose e lo aiutano a spostarsi saltellando come una molla anche a grande velocità. Ha una bella coda. Il canguro è un mammifero marsupiale: ha sul ventre una specie di tasca dove protegge e tiene al caldo il piccolo che quando nasce ha le dimensioni di una noce. Il canguro vive in Australia ed è un erbivoro. Si nutre di foglie, germogli e corteccia. Mangia quasi sempre di notte!

## **Vipera**

È un serpente velenoso, caratterizzato da una testa di forma triangolare e a punta, con un corpo tozzo ed una coda corta. I loro occhi hanno pupille verticali, simili a quelle dei gatti.

## **Elefante**

È il più grande mammifero terrestre del mondo. Abita la Terra da cinque milioni di anni e si distingue per il suo corpo mastodontico, le orecchie giganti, le lunghe zanne di avorio (una specie di prezioso osso) e la sua mobilissima proboscide con la quale respira, porta acqua alla bocca, raccoglie gli oggetti da terra incluso il cibo. L'elefante è un erbivoro che si nutre di radici, foglie, frutti e corteccia di albero di baobab. Vive in branchi in Africa e in Asia. Gli elefanti si salutano attraverso il contatto della proboscide e incrociando le zanne.

## **Giraffa**

È un animale dal manto maculato, ha il collo più lungo del regno animale ed è il mammifero più alto al mondo. Pensate che può raggiungere sette metri di altezza, come una casa a due piani! Anche la sua coda è lunga e gli serve come frustino per scacciare le mosche. La giraffa ha anche la lingua molto lunga, dal colore blu.

## **Gorilla**

È un animale che fa parte della famiglia degli ominidi e viene definito anche il cugino dell'uomo. È dotato di una forza eccezionale, ha il manto nero e vive nelle foreste pluviali dell'Africa. I gorilla sono un po' vagabondi, si spostano spesso nella foresta, sono onnivori, si nutrono di germogli e frutti a volte anche di larve e insetti. Può vivere anche cinquanta anni.

## **Guanaco**

È una specie di lama selvatico. Appartiene alla famiglia dei mammiferi camelidi, somiglia a un'agnello gigante, molto prezioso per la sua calda e riccia lana di colore giallo rossiccio sul dorso e bianco sotto la pancia. Si riconosce dalle orecchie appuntite e il musetto di colore grigio. È un bravissimo corridore che sfugge spesso dai suoi predatori, i condor. È un animale protetto perché in via di estinzione.

## **Leone**

È conosciuto come il re della foresta, ma vive in branco nella savana e nelle praterie dell’Africa. È il più grande della famiglia dei felidi, di cui fanno parte anche la tigre e il leopardo. I leoni sono carnivori e sono degli abili cacciatori. Pensa che quando hanno fame possono rimanere nascosti anche più di venti ore nello stesso posto pur di catturare la loro preda.

## **Orca**

È un animale che appartiene alla famiglia dei cetacei, la stessa delle balene e dei delfini. Ha la pelle nera lucida e la pancia bianca. Sopra al dorso ha una grossa pinna. Vive in tutti i mari del mondo a gruppi chiamati “pod” e la sua esistenza può durare circa sessant’anni. L’orca è un animale molto altruista perché divide il pasto che riesce a procurarsi con i suoi compagni.

## **Orso bianco**

È il principe dei ghiacci. È una specie unica e irripetibile, riesce a vivere in condizioni estreme, sia fuori che dentro l’acqua dei mari freddi del Polo Nord. Ha un manto di pelo bianco, è un mammifero carnivoro, si nutre di pesci e di carne ma anche di bacche in estate. L’orso bianco è una specie in estinzione, poiché la calotta polare si sta ritirando sempre di più a causa dell’aumento delle temperature e dei cambiamenti climatici.

## **Orso dagli occhiali**

È un orso endemico, ciò significa che vive in un solo posto della Terra, ovvero negli altipiani delle Ande, in America meridionale. Di questa particolarissima specie di orsi ci sono pochissimi esemplari. Prendono il nome da una specie di sfumatura chiara che, attorno ai grandi occhioni neri, sembra disegnare un paio di occhiali. È un mammifero molto ghiotto di bacche e di canna da zucchero.

## **Panda**

È un orsetto dallo sguardo molto tenero e ha il manto ricco di peli di colore nero e bianco. A differenza di tutti gli altri orsi può arrivare ad un'altezza massima di un metro e mezzo. Vive nelle foreste di montagna della Cina per un massimo di trent'anni. Il panda è carnivoro ma si nutre principalmente di germogli e steli di bambù. È molto abile ad arrampicarsi sugli alberi e sulle pareti di roccia ed è anche un ottimo nuotatore.

## **Pesce martello**

È un pesce dall'aspetto tutto particolare: ha la testa molto grande che ricorda la forma di un martello con occhi e narici poste ai lati. È di colore grigio e può raggiungere fino a quaranta metri di lunghezza e pesare fino a 200 chili. Vive nei mari caldi, è un pesce viviparo aplacentato (cioè le uova si schiudono dentro il corpo) e può partorire fino a quaranta piccoli pesciolini.

## **Pinguino**

È un uccello molto curioso perché non è capace di volare ma è il più bravo nuotatore al mondo del regno animale. Vive in Antartide, un continente ricoperto da acqua e ghiaccio. È un oviparo: significa che la femmina del pinguino depone un unico uovo che dopo due mesi di cova si schiude e nasce il piccolo.

## **Puma**

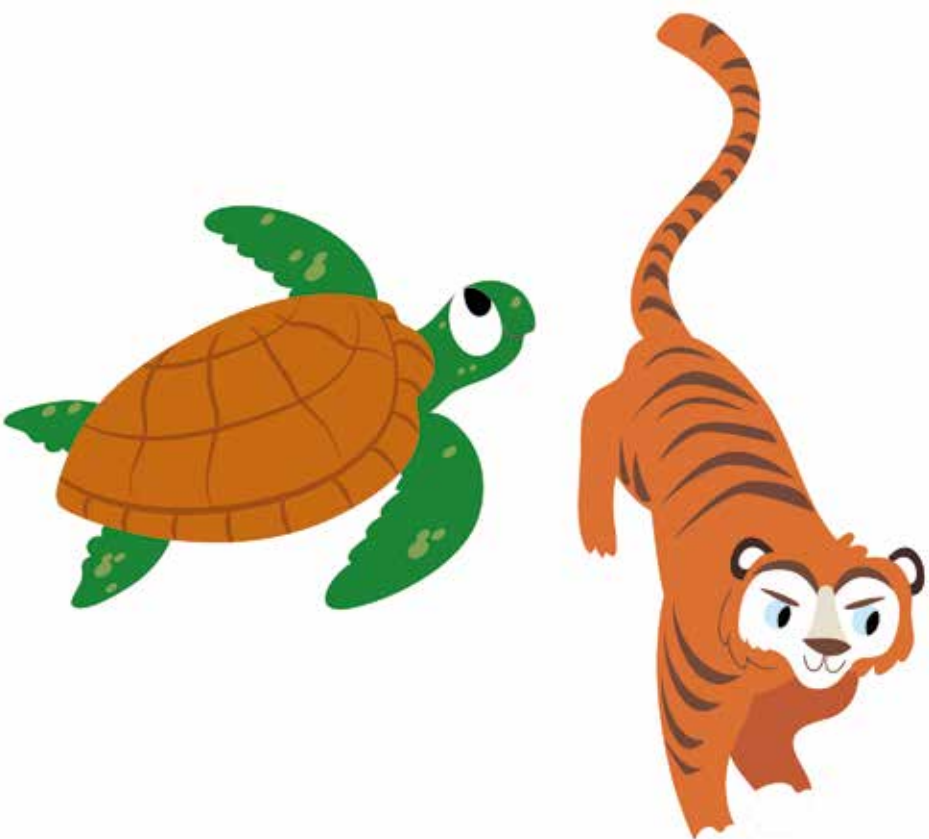
Chiamato anche leone di montagna, il puma è un felino carnivoro dalla testa piccola, snello, con pelo raso di colore rossiccio e grigio argento. Sopra e sotto gli occhi ha due caratteristiche macchie bianche. Vive nel continente americano, dal Canada alla Patagonia. È un mammifero predatore e si adatta bene al clima e all'ambiente, dalle foreste alle pianure. È un animale notturno, dai sensi molto sviluppati. La sua specialità sono i salti!

## **Tartaruga**

Esistono diverse specie di tartarughe: ci sono quelle che vivono in mare e quelle di terra. La tartaruga è erbivora, ghiotta di alghe, insalata e frutta; va in letargo per lunghi periodi, cioè si addormenta per mesi.

## **Tigre**

È un animale che simboleggia la forza ed è protagonista di tante fiabe e racconti. Vive in Asia, appartiene alla famiglia dei felidi e somiglia a un gatto gigante dall'aspetto regale. Il suo manto è inconfondibile: di colore giallo ocra, con bellissime striature nere. La tigre è un mammifero, è un abile predatore ed è carnivoro: è ghiotta di maiali selvatici, bufali rettili. È una specie protetta! Essendo un attore principale della catena alimentare, ricorda che è fondamentale per l'ecosistema della Terra!





## Tricheco

È un animale baffuto e dalle lunghe zanne. I suoi baffi grigi sono come dei radar; ha la pelle rugosa di colore marrone e rosa.

Al posto dei piedi ha le pinne piatte che insieme alle zanne lo aiutano a camminare nel ghiaccio che si forma nelle gelide acque del Circolo Polare Artico, dove vive insieme a tanti compagni. È un mammifero marino e si nutre principalmente di crostacei. Sotto la pelle ha uno strato di grasso che lo aiuta a sopportare il freddo.

## Volpe bianca

È un animale che somiglia al cane. È molto astuto, ha un bellissimo manto bianco che gli fornisce calore in inverno e lo aiuta a camuffarsi. Le sue zampe sono pelose mentre le sue orecchie sono piccoline. La sua folta coda gli serve a orientarsi e, durante la stagione fredda, funge da coperta. La volpe bianca è un animale molto resistente al freddo e vive nel Circolo polare artico. È carnivoro, si nutre di roditori, uccelli e pesci che si procura cacciando.

