

# Puzzle 8+1

## DINOSAURS

Con queste grandi tessere double-face super resistenti i bambini fanno tante scoperte: conoscono 8 simpatici dinosauri componendo i tasselli a gruppi di 4 pezzi; se utilizzano invece gli stessi tasselli dall'altro lato formeranno l'immagine di un'ambientazione preistorica.



### COMPETENZE

Scoprire il mondo intorno  
 Conoscere i dinosauri  
 Sviluppare la manualità fine

### I MINI PUZZLE DEI DINOSAURI

Facciamo ricomporre i mini-puzzle dei dinosauri. I bambini possono ricomporre le immagini in completa autonomia grazie agli incastri autocorrettivi. La prima volta (o se i bambini sono piccoli) si può rendere l'attività ancora più facile presentando i tasselli di un mini-puzzle alla volta. Solo in un secondo momento, infatti, possiamo posizionare tutti i tasselli sul piano di gioco. In ogni caso, stimoliamo sempre i bambini a confrontare i tasselli con le immagini riportate sul retro della scatola, attirando fin da subito la loro attenzione sui dettagli di ogni singolo disegno.



## CONOSCIAMO I DINOSAURI

Durante il gioco pronunciamo il nome dei dinosauri e indichiamolo con il dito.



brontosaurus



brachiosaurus



diplodocus



stegosaurus



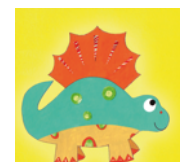
pterodactylus



triceratops



tyrannosaurus



dimetrodon

## CHI C'È NELL'AMBIENTAZIONE PREISTORICA?

Ricostruiamo il puzzle dell'ambientazione preistorica girando i singoli mini puzzle e ricomponendo l'immagine. Una volta ricomposta, attiriamo l'attenzione dei bambini sui particolari caratteristici del paesaggio preistorico, nominandoli. Possiamo indicare e nominare i vulcani, le piante, i dinosauri. Chiediamo ai bambini di ricordare il nome dei dinosauri ed eventualmente aggiungiamo altre informazioni (il tyrannosaurus è carnivoro, o stegosaurus è erbivoro e così via). Infine possiamo separare tutti i tasselli e invitare il bambino a ricostruire il puzzle.

